

PLUMELEC

Circuit des Carrières

Départ : Bourg de Saint-Aubin



Difficulté



13Km



3h15



Lieux à découvrir

- A** Eglise de Saint-Aubin
- B** Fontaine Saint-Maurice
- C** Croix celtique de Kervigo
- D** Les carrières



Coordonnées GPS du départ :
lat.47°50'71''N long. 02°34'85''O



PLUMELEC

Circuit des Carrières

Départ : Bourg de Saint-Aubin

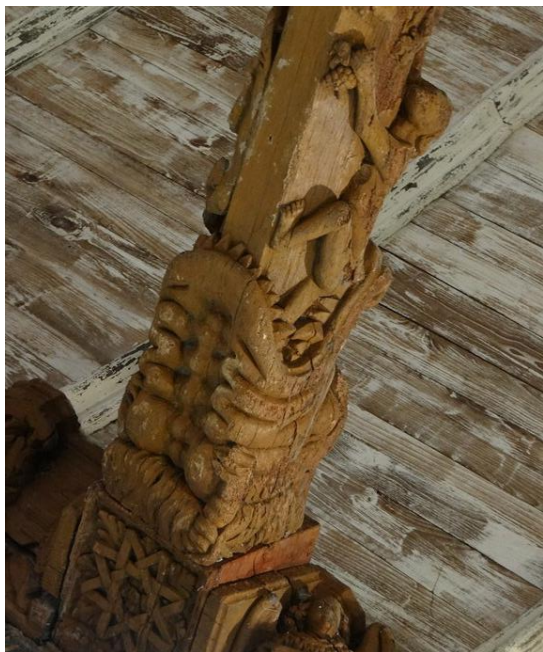


Limite entre pays breton et pays gallo, Saint-Aubin est un bourg de la commune de Plumelec. Le circuit des carrières vous mène au cœur de l'histoire mélécienne. A Saint-Aubin, les fendeurs, débiteurs, tailleurs et sculpteurs rythmaient l'activité économique. Les carrières ont connu leur apogée entre la fin du 19^e siècle et le début du 20^e siècle. Belle découverte !

- De l'église de Saint-Aubin, descendez la petite ruelle et rejoignez la fontaine Saint-Maurice. Représenté en chevalier, Saint-Maurice est invoqué pour la guérison des rhumatismes.

- Tout de suite après la fontaine, à droite, remontez le chemin. Rejoignez les villages la Ville au Gal puis Forguénac. Au bord d'un chemin vous croiserez l'ancienne croix celtique de Kervigo érigée à proximité de la « Mare-au-sang », où s'est déroulé le terrible combat mené en 938 par le seigneur du Porhoët pour repousser l'invasion des Normands.

- Continuez par ces chemins. A la traversée du ruisseau, vous êtes à la jonction de trois communes : Billio, Cruguel et Plumelec.



- Passez par le village La Ville au Chaud. Après La Ville Péron vous êtes sur le **chemin des carrières**. Le long du cheminement, se trouvent les carrières du « Chêne planté », des « grandes buttes », du « nid du Chat Huant » dont on a extrait les blocs de granit qui ont permis la construction des statues du chemin de croix de Callac.

- En bas du chemin prenez à gauche puis remontez vers Le Creux, traversez le village et descendez à travers les chemins jusqu'à la route.

- Tournez à droite pour remonter vers le bourg de Saint-Aubin et son église datant du 16^e siècle. Cette église porte les armes de Callac ainsi que le nom du fondateur, Jehan de Callac. Célèbre pour ses remarquables sablières en haut-relief réalisées en 1513 par les frères Nivet. De taille surprenante, les sablières représentent notamment d'imposants dragons et des symboles de la passion.

- Rejoignez ensuite votre point de départ.

