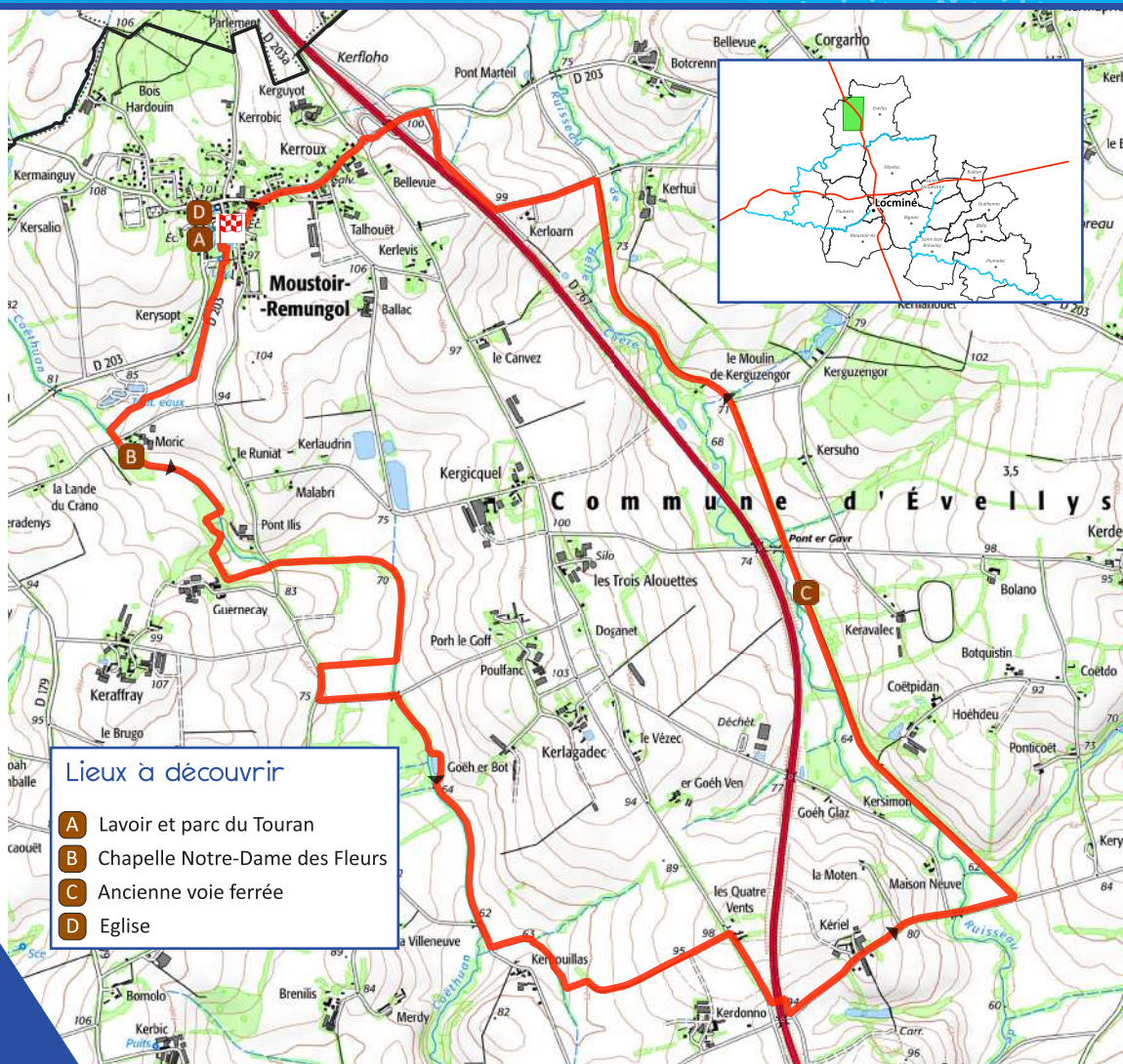


# EVELLYS - MOUSTOIR REMUNGOL

## Circuit de l'Illys

Départ : parking du lavoir de Moustoir-Remungol



Coordonnées GPS du départ :  
Lat 47.994578 N - Long -2.903894 O



# EVELLYS - MOUSTOIR REMUNGOL

## Circuit de l'Illys

Départ : parking du lavoir de Moustoir-Remungol



*Au travers de paysages variés, en longeant un ruisseau ou en empruntant l'ancienne voie ferrée et des sentiers en sous-bois, vous découvrirez la commune d'Evellys.*

*Tout au long du parcours, vous pourrez admirer son patrimoine, notamment la chapelle Notre-Dame des Fleurs et sa fontaine au Moric, son église, son lavoir.*



- Depuis le **lavoir**, empruntez le petit chemin qui part à droite pour longer le ruisseau pendant 1,3 km.

- A votre arrivée au village du Moric, traversez la route et continuez tout droit sur le petit sentier qui borde le ruisseau de Coëthuan, appelé localement l'Illys. Sur votre gauche, vous apercevez **la chapelle Notre-Dame des Fleurs et sa fontaine** du 16<sup>ème</sup> siècle. Cette chapelle abrite deux vitraux de l'artiste David Tremblet, installés dans le cadre du festival d'art contemporain L'art dans les chapelles. A la fontaine, continuez tout droit pour longer le ruisseau pendant 800m, traversez le pont à droite et empruntez le sentier dans le bois pendant 200m, puis tournez à gauche pour suivre le chemin creux.

- Après 150m, prenez le petit chemin qui monte sur la droite puis le sentier qui descend sur la gauche au niveau du champ.

- Passez le pont et poursuivez votre chemin dans le sous-bois sur 500m. Prenez le pont à gauche au niveau du champ, puis tournez à droite pour rejoindre la route au niveau du village de Guernecay.

- Traversez la route et continuez le chemin en longeant le ruisseau pendant 1,5km. Prenez à droite pour longer le champ et la haie d'arbres sur 400m pour rejoindre la route. Tournez à gauche et longez la route jusqu'à l'intersection, puis prendre à gauche sur la voie communale V8 pendant 500m. Tournez à droite et longez le ruisseau sur 3 km. Tournez ensuite à gauche et empruntez le chemin sur 1,5km jusqu'à la route et continuez à droite pendant 500m.

- Passez sous le pont de la RD 767, et prenez tout de suite à gauche pour longer la route pendant 1,5km.

- Tournez à gauche après le lieu-dit Maison Neuve pour emprunter **l'ancienne voie ferrée** pendant 2 km. Au croisement au niveau de Pont er Gavr, traversez la route et allez tout droit sur l'ancienne voie ferrée pendant 1,5km. A l'intersection, prendre la route à gauche vers le Moulin de Kerguzengor. Après la maison située à gauche, prendre le chemin dans le bois pendant 1 km.

- Vigilance à proximité de l'exploitation agricole (vaches et chicanes).

- A la sortie du bois, au croisement, montez sur la gauche puis tournez à droite après le lieu-dit Kerloharne pour rester sur la route. A l'intersection, prendre la D203 à gauche et passez sous le pont en longeant le bas-côté pendant 300m. Au giratoire Jean le Fischer, allez tout droit en direction du centre-bourg de Moustoir-Remungol par la rue de la Poste en passant devant le calvaire, continuez rue du Presbytère. Prenez à gauche rue de la Forge pour rejoindre **l'église** et traversez le Parc de Touran pour revenir au lavoir et au point de départ du circuit.



©A. Lamoureux